

## Paro Registrado.

**Enero 2021**

### FICHA TERRITORIAL: Comarca Somontano de Barbastro

Unidad: nº personas

Fuente: Instituto Aragonés de Empleo

#### Por grupo de edad y sexo

	Total	Hombres	Mujeres
16-19	34	15	19
20-24	110	58	52
25-29	121	54	67
30-34	164	51	113
35-39	134	46	88
40-44	175	70	105
45-49	121	46	75
50-54	113	46	67
55-59	177	74	103
60-64	166	57	109
<b>Total</b>	<b>1.315</b>	<b>517</b>	<b>798</b>

#### Por sector de actividad económica y sexo

CNAE-2009	Total	Hombres	Mujeres
Agricultura, ganadería y pesca	91	65	26
Industria y energía	147	88	59
Construcción	79	67	12
Servicios	864	249	615
Sin empleo anterior	134	48	86
<b>Total</b>	<b>1.315</b>	<b>517</b>	<b>798</b>

#### Por sección de actividad económica y sexo

CNAE-2009	Total	Hombres	Mujeres
Agricultura, ganadería, silvicultura y pesca	91	65	26
Industrias extractivas	2	1	1
Industria manufacturera	140	84	56
Suministro de energía eléctrica, gas, vapor y aire acondicionado	1	1	0
Suministro de agua, actividades de saneamiento, gestión de residuos y descontaminación	4	2	2
Construcción	79	67	12
Comercio al por mayor y al por menor; reparación de vehículos de motor y motocicletas	175	56	119
Transporte y almacenamiento	17	10	7
Hostelería	217	46	171
Información y comunicaciones	13	6	7
Actividades financieras y de seguros	8	3	5
Actividades inmobiliarias	4	2	2
Actividades profesionales, científicas y técnicas	31	11	20
Actividades administrativas y servicios auxiliares	173	63	110
Administración Pública y defensa; Seguridad Social obligatoria	46	19	27
Educación	24	7	17
Actividades sanitarias y de servicios sociales	68	7	61
Actividades artísticas, recreativas y de entretenimiento	21	10	11
Otros servicios	29	7	22
Actividades de los hogares como empleadores de personal doméstico; actividades de los hogares como productores de bienes y servicios para uso propio	38	2	36
Sin clasificar	134	48	86
<b>Total</b>	<b>1.315</b>	<b>517</b>	<b>798</b>

La actividad económica indica aquella en la que el parado realizó su último trabajo, según la Clasificación Nacional de Actividades Económicas de 2009 (CNAE-2009)

## Paro Registrado.

**Enero 2021**

### FICHA TERRITORIAL: Comarca Somontano de Barbastro

Unidad: nº personas

Fuente: Instituto Aragonés de Empleo

#### Por nivel de formación y sexo

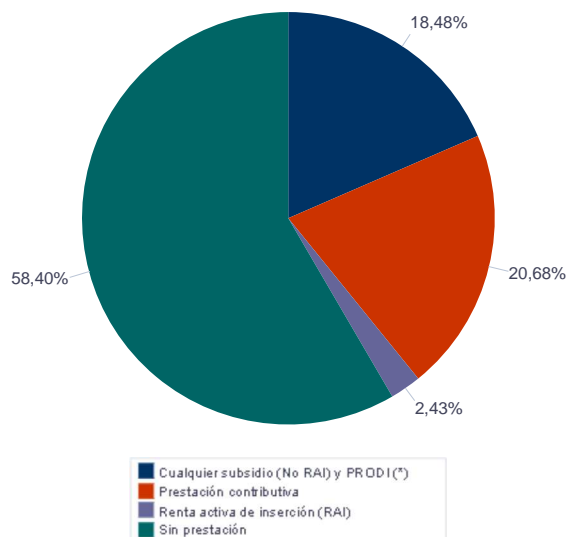
		Total	Hombres	Mujeres
<b>Educación primaria</b>	Educación Primaria o inferior	380	134	246
		<b>380</b>	<b>134</b>	<b>246</b>
<b>Primera etapa de educación secundaria</b>	Primera etapa de educación secundaria	595	269	326
		<b>595</b>	<b>269</b>	<b>326</b>
<b>Segunda etapa de educación secundaria</b>	Bachillerato	93	38	55
	Enseñanza media de formación profesional	69	30	39
		<b>162</b>	<b>68</b>	<b>94</b>
<b>Enseñanza superior</b>	Enseñanza superior de formación profesional	72	19	53
	Enseñanza superior universitaria	106	27	79
		<b>178</b>	<b>46</b>	<b>132</b>
<b>Total</b>		<b>1.315</b>	<b>517</b>	<b>798</b>

NOTA: La tabla de nivel de formación se basa en la Clasificación Nacional de Educación 2000 (INE). Se ha seleccionado el nivel educativo más alto adquirido por el demandante parado.

#### Por tipo de prestación y sexo

	Total	Hombres	Mujeres
Sin prestación	768	287	481
Prestación contributiva	272	146	126
Cualquier subsidio (No RAI) y PRODI (*)	243	74	169
Renta activa de inserción (RAI)	32	10	22
<b>Total</b>	<b>1.315</b>	<b>517</b>	<b>798</b>

(\*) PRODI= Programa temporal de protección por desempleo e inserción, RAI = Renta activa de inserción.



## Paro Registrado.

**Enero 2021**

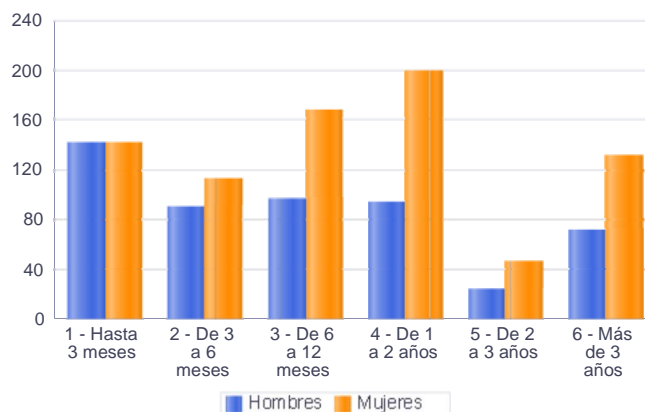
FICHA TERRITORIAL: **Comarca Somontano de Barbastro**

Unidad: nº personas

Fuente: Instituto Aragonés de Empleo

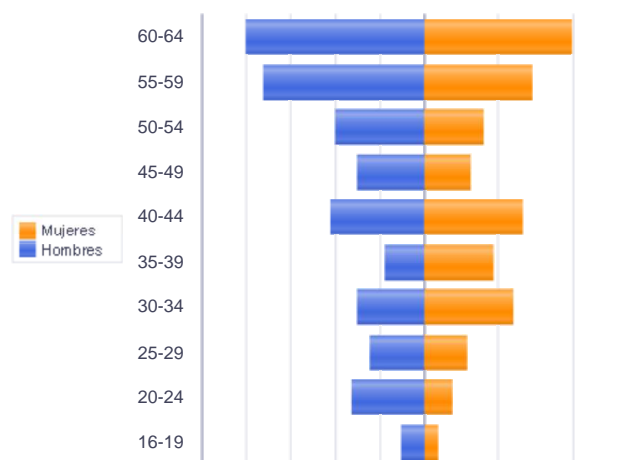
### Por tiempo en situación laboral como desempleado y sexo

		Total	Hombres	Mujeres
<b>Corta Duración</b>	Hasta 3 meses	283	142	141
	De 3 a 6 meses	202	90	112
	De 6 a 12 meses	264	96	168
		<b>749</b>	<b>328</b>	<b>421</b>
<b>Larga Duración</b>	De 1 a 2 años	293	94	199
	De 2 a 3 años	71	24	47
	Más de 3 años	202	71	131
		<b>566</b>	<b>189</b>	<b>377</b>
<b>Total</b>		<b>1.315</b>	<b>517</b>	<b>798</b>



### Parados de larga duración\* por grupo de edad y sexo

	Total	Hombres	Mujeres
16-19	12	5	7
20-24	31	16	15
25-29	35	12	23
30-34	63	15	48
35-39	46	9	37
40-44	74	21	53
45-49	40	15	25
50-54	52	20	32
55-59	94	36	58
60-64	119	40	79
<b>Total</b>	<b>566</b>	<b>189</b>	<b>377</b>



Piramide por valores Absolutos

\* Más de 12 meses como desempleado

## Paro Registrado.

**Enero 2021**

### FICHA TERRITORIAL: Comarca Somontano de Barbastro

Unidad: nº personas

Fuente: Instituto Aragonés de Empleo

### Por sector de actividad económica, nacionalidad y sexo

	Españoles			Extranjeros comunitarios (UE-28)			Extranjeros no comunitarios		
	Total	Hombres	Mujeres	Total	Hombres	Mujeres	Total	Hombres	Mujeres
Agricultura, ganadería y pesca	63	49	14	9	5	4	19	11	8
Construcción	68	57	11	7	6	1	4	4	0
Industria y energía	115	70	45	9	3	6	23	15	8
Servicios	697	212	485	68	13	55	98	24	74
Sin empleo anterior	88	36	52	3	0	3	43	12	31
<b>Total</b>	<b>1.031</b>	<b>424</b>	<b>607</b>	<b>96</b>	<b>27</b>	<b>69</b>	<b>187</b>	<b>66</b>	<b>121</b>

### Ranking de ocupaciones más solicitadas por los demandantes parados, por sexo

Cod. Ocupación	Ocupación	Total	Hombres	Mujeres
92101050	Personal de limpieza o limpiadores en general	386	31	355
52201079	Dependientes de comercio, en general	267	26	241
97001104	Peones de la industria manufacturera, en general	251	125	126
51201049	Camareros, en general	160	50	110
43091029	Empleados administrativos, en general	138	14	124
57101013	Asistentes domiciliarios	114	2	112
55001018	Cajeros de comercio	112	14	98
95111016	Peones agrícolas, en general	110	85	25
93101024	Pinches de cocina	101	14	87
98111024	Mozos de carga y descarga, almacén y/o mercado de abastos	86	79	7
98201011	Reponedores de hipermercado	85	21	64
84121035	Conductores de furgonetas, hasta 3,5 t.	78	71	7
51101026	Cocineros, en general	76	16	60
96021013	Peones de la construcción de edificios	75	75	0
91001018	Empleados de hogar	71	0	71
96011029	Peones de obras públicas, en general	66	64	2
92101027	Camareros de pisos (hostelería)	61	2	59
95121019	Peones de horticultura, jardinería	54	40	14
83331015	Conductores-operadores de carretillas elevadoras, en general	52	46	6
97001056	Peones de la industria de la alimentación, bebidas y tabaco	49	29	20

NOTA: Cada demandante puede solicitar hasta 6 ocupaciones.